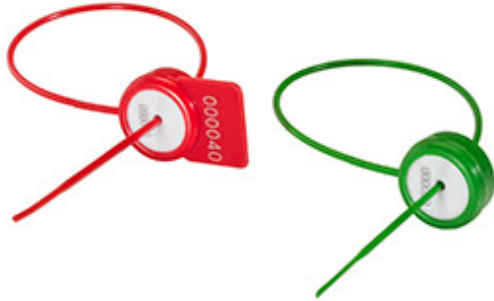


EXTIN-3



Precinto de seguridad tipo ajustable

CARACTERÍSTICAS TÉCNICAS

Material: **PA (Nylon)**

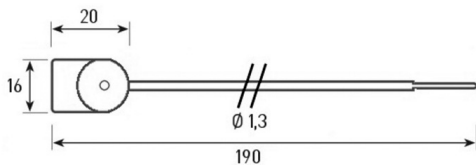
Cierre: **Por insercción metálica**

Resistencia a la tracción: **12 kg**

Colores disponibles: **azul, rojo, amarillo verde, blanco**

Otros colores consultar

Alta resistencia a cambios de temperatura



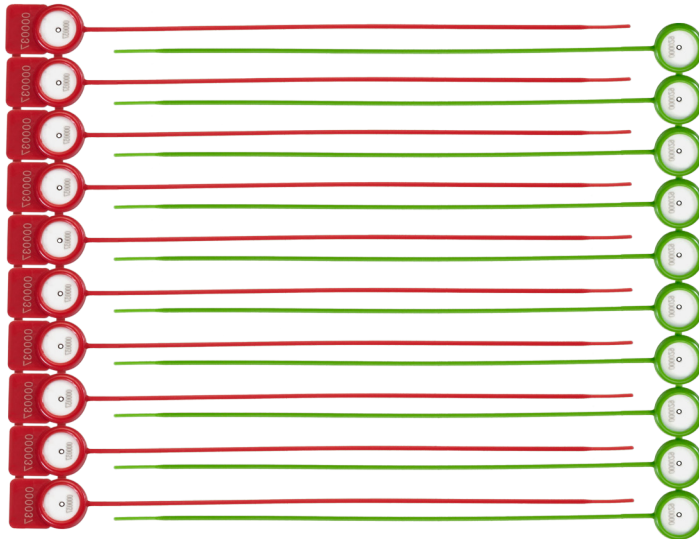
DATOS TÉCNICOS

Área de impresión: **Ø 10 / Ø 10 +{14x6}**

Sección del filamento: **Ø 1,3 mm.**

Perímetro del cierre: **160 mm.**

Longitud total: **180/190 mm.**



OPCIONES DE IMPRESIÓN

Numeración correlativa

Logotipo o texto

TIPOS DE IMPRESIÓN

Láser o inyección a tinta

EMBALAJE

Cantidad por Caja: 1.000 uds.

Peso Caja: 1,90 Kg.

Tamaño Caja: 18 x 24 x 36 cm.

APLICACIONES

Catering, química, cajeros y ATM

Extintores

